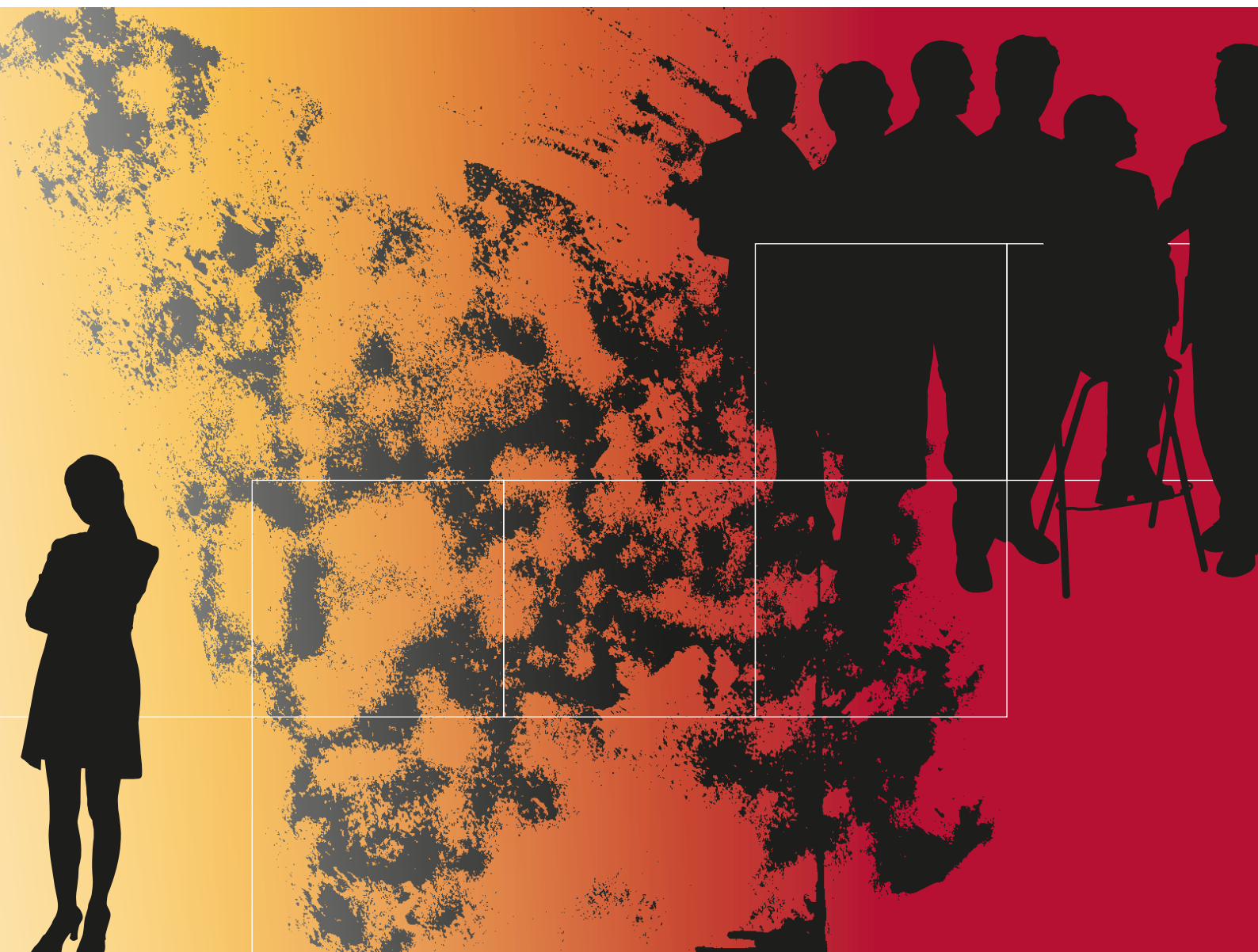


ERHVERVSSYGDOMME



Arbejdstilsynets årsopgørelse 2014

over anmeldte erhvervssygdomme og
sundhedsskadelige påvirkninger i arbejdsmiljøet



Bilag

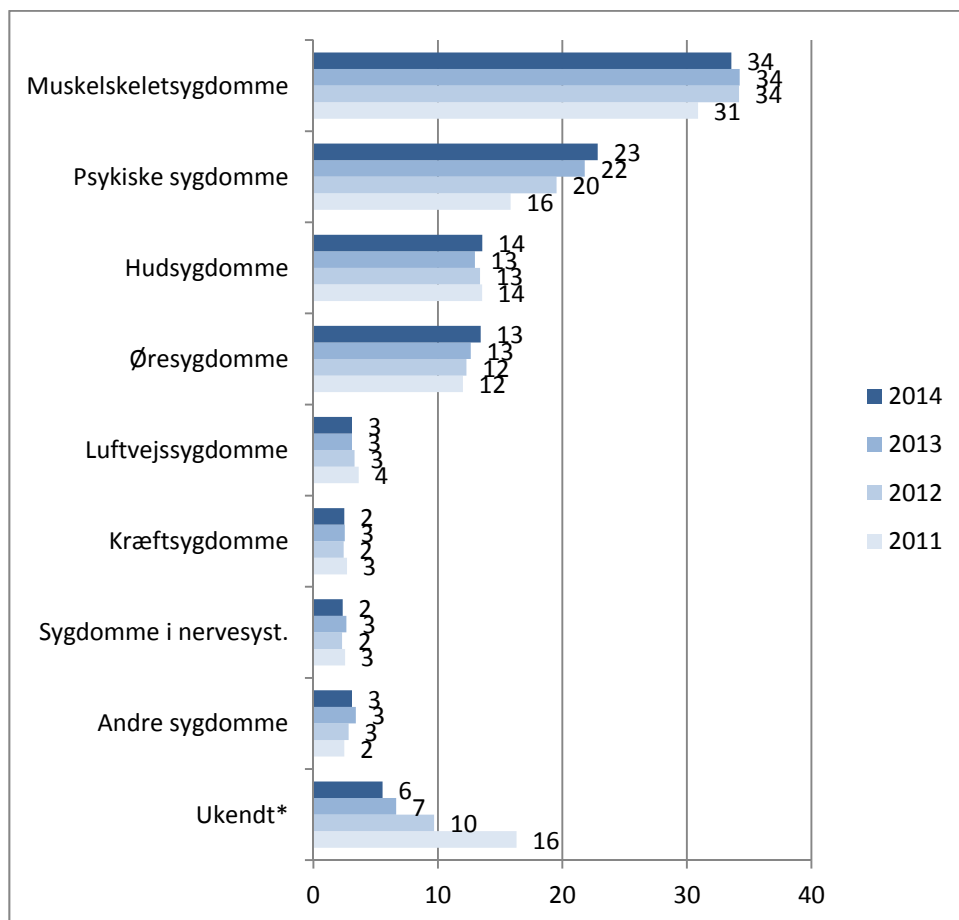
Bilag til ”Anmeldte erhvervssygdomme 2014”

1. Anmeldte erhvervssygdomme

Tabel 1.1 Anmeldte erhvervssygdomstilfælde fordelt på sygdomsgruppe og år, 2014

Sygdomsgruppe	2011	2012	2013	2014
Muskelskeletsygdomme	5.394	6.804	7.297	7.284
Psykiske sygdomme	2.765	3.888	4.645	4.956
Hudsygdomme	2.366	2.665	2.765	2.943
Øresygdomme	2.098	2.447	2.695	2.915
Luftvejssygdomme	637	658	660	674
Kræftsygdomme	471	484	537	539
Sygdomme i nervesystem	445	460	566	510
Andre sygdomme	433	564	728	672
Ukendt*	2.850	1.931	1.418	1.207
I alt	17.459	19.901	21.311	21.700

Figur 1.1 Andelen i pct. af anmeldte erhvervssygdomstilfælde fordelt på sygdomsgrupper 2011-14



Tabel 1.2 Anmeldte erhvervssygdomstilfælde med ukendt diagnose fordelt på legemsdel og år, 2014

Legemsdel	2011	pct.	2012	pct.	2013	pct.	2014	pct.
Arm/Hånd	567	20	326	17	234	17	205	17
Ben/Fod	103	4	58	3	75	5	61	5
Hele leg./flere legemsdele	1.050	37	720	37	506	36	384	32
Psyken	767	27	561	29	432	30	358	30
Hofte	15	1	9	0	9	1	10	1
Hoved	182	6	138	7	90	6	85	7
Krop og organer	285	10	226	12	175	12	138	11
Nakke/Hals	50	2	36	2	22	2	25	2
Ryg	290	10	195	10	134	9	135	11
Skulder	308	11	222	11	142	10	115	10
Ukendt		0	1	0	31	2	49	4
I alt	2850	100	1931	100	1418	100	1207	100

Tabel 1.3 Anmeldte erhvervssygdomstilfælde fordelt på sygdomsgrupper og alder, 2014

Alder	Muskler	Psykisk	Hud	Ører	Luftveje	Kræft	Nerver	Andre	Ukendt	I alt
0-17	22	2	42	1		1		8	1	77
18-24	388	123	507	7	25	1	20	43	67	1.181
25-29	414	261	354	14	14	1	30	46	85	1.219
30-34	527	444	297	31	33	1	50	54	100	1.537
35-39	773	713	279	51	31	5	58	65	97	2.072
40-44	1.050	730	284	120	44	9	74	83	146	2.540
45-49	1.246	822	308	205	48	12	80	96	187	3.004
50-54	1.217	784	260	306	62	20	86	101	188	3.024
55-59	1.084	773	278	417	84	53	73	86	161	3.009
60-64	459	279	134	496	72	80	28	45	99	1.692
65+	101	25	200	1.266	261	356	11	45	76	2.341
Ukendt	3			1						4
I alt	7.284	4.956	2.943	2.915	674	539	510	672	1.207	21.700

Tabel 1.4 Anmeldte erhvervssygdomstilfælde i branchegruppen Kontor fordelt på stillingsgrupper

Stilling i branchegruppen Kontor	2011	2012	2013	2014
A Sundhed, pleje- og omsorg	717	881	944	739
B Undervisning, forskning og pædagogisk arbejde	215	310	337	358
C Restauration, køkken og rengøring	195	241	258	219
D Administration og kontor	589	693	905	863
E Håndværk, byggeri og anlæg	217	232	274	290
F Mekaniker-, montør- og operatørarbejde	107	98	102	135
G Transport, lager og renovation	68	72	94	106
H Handel, service og detail	88	102	121	109
I Militært arbejde	1	3	3	2
J Politi- og redningsarbejde	9	8	23	16
K Fødevarer- og anden industri	41	74	63	55
L Landbrug, fiskeri, skov og dyr	25	43	48	59
M Sport og fritid	4	4	3	9
Ukendt			93	73
I alt	2.276	2.761	3.268	3.033

*Summen afviger med få tilfælde i forhold til kapitel 1 i rapporten, og skyldes forskellige opgørelsestidspunkter.

Tabel 1.5 Anmeldte tilfælde af erhvervssygdomme fordelt på Arbejdstilsynets 36 branchegrupper, 2014

Branchegruppe	2011	2012	2013	2014
01 Anlægsarbejde	157	163	178	198
02 Opførelse og nedrivning af byggeri	739	938	932	940
03 Færdiggørelse af byggeri	523	645	698	679
04 Butikker	721	831	894	882
05 Engros	658	676	786	779
06 Elektronik	169	226	219	196
07 Energi og råstoffer	136	134	130	114
08 Installation og reparation af maskiner og udstyr	62	83	83	75
09 Kemi og medicin	145	145	174	143
10 Metal og maskiner	1152	1005	1079	1081
11 Plast, glas og beton	285	336	341	326
12 Tekstil og papir	136	110	126	99
13 Transportmidler	363	424	388	369
14 Træ og møbler	169	205	207	192
15 Film, presse og bøger	111	119	112	117
16 IT og telekommunikation	92	115	128	104
17 Kontor	2714	3009	3329	3030
18 Landbrug, skovbrug og fiskeri	280	313	385	399
19 Slagterier	368	480	413	350
20 Nærings- og nydelsesmidler	345	337	340	360
21 Politi, beredskab og fængsler	581	616	745	731
22 Religiøse institutioner og begravelsesvæsen	67	101	101	112
23 Vand, kloak og affald	64	87	108	100
24 Frisører og anden personlig pleje	237	224	245	233
25 Hotel og camping	99	97	108	122
26 Kultur og sport	134	148	153	189
27 Rengøring	404	524	512	506
28 Restauranter og barer	310	355	376	383
29 Transport af gods	430	543	545	588
30 Transport af passagerer	197	272	331	299
31 Daginstitutioner	557	697	774	821
32 Døgninstitutioner og hjemmepleje	864	1068	1220	1366
33 Hospitaler	673	802	840	847
34 Læger, tandlæger og dyrlæger	210	271	310	306
35 Undervisning	572	735	827	1036
36 Universiteter og forskning	156	203	187	182
37 Uoplyst og andet	2578	2862	2984	3438
I alt*	17.458	19.899	21.308	21.692

*Summen afviger med få tilfælde i forhold til kapitel 1 i rapporten, og skyldes forskellige opgørelsestidspunkter.

Tabel 1.6 Anmeldte tilfælde af erhvervssygdomme i Arbejdstilsynets 36 branchegrupper fordelt på køn, antal og antal pr. 10.000 beskæftigede* (incidens), 2014

Branchegruppe	Kvinder	Mænd	Ukendt	I alt	<i>Incidens kvinder</i>	<i>Incidens mænd</i>	<i>Incidens i alt</i>
01 Anlægsarbejde	11	187		198	67	112	107
02 Opførelse og nedrivning af byggeri	24	916		940	50	134	128
03 Færdiggørelse af byggeri	106	573		679	140	113	116
04 Butikker	496	385	1	882	39	33	36
05 Engros	229	550	0	779	45	54	50
06 Elektronik	116	80		196	108	44	68
07 Energi og råstoffer	10	104		114	28	98	79
08 Installation og reparation af maskiner og udstyr	6	69		75	39	66	63
09 Kemi og medicin	91	52		143	60	33	46
10 Metal og maskiner	194	887		1.081	115	124	122
11 Plast, glas og beton	74	252		326	85	109	102
12 Tekstil og papir	42	57		99	101	95	97
13 Transportmidler	25	344		369	81	144	136
14 Træ og møbler	61	131		192	158	102	115
15 Film, presse og bøger	50	67		117	33	27	29
16 IT og telekommunikation	37	67		104	23	14	16
17 Kontor	2.037	992	1	3.030	94	44	68
18 Landbrug, skovbrug og fiskeri	122	277		399	84	46	52
19 Slagterier	126	223	1	350	255	191	207
20 Nærings- og nydelsesmidler	161	199		360	103	98	100
21 Politi, beredskab og fængsler	143	588		731	95	131	122
22 Religiøse institutioner og begravelsesvæsen	65	47		112	60	54	57
23 Vand, kloak og affald	12	88		100	61	96	89
24 Frisører og anden personlig pleje	225	8		233	158	28	135
25 Hotel og camping	88	34		122	89	44	68
26 Kultur og sport	98	91		189	37	36	36
27 Rengøring	336	170		506	115	54	81
28 Restauranter og barer	239	144		383	62	40	50
29 Transport af gods	146	441	1	588	80	69	71
30 Transport af passagerer	90	209		299	112	70	78
31 Daginstitutioner	723	98		821	60	30	53
32 Døgninstitutioner og hjemmepleje	1.227	139		1.366	82	47	76
33 Hospitaler	763	82	2	847	81	40	74
34 Læger, tandlæger og dyrlæger	279	27		306	53	21	47
35 Undervisning	782	254		1036	68	37	56
36 Universiteter og forskning	125	57		182	49	21	34
37 Uoplyst og andet	1.304	2.131	3	3.438			
I alt**	10.663	11.020	9	21.692	84	79	81

* Beregningerne bygger på Danmarks statistiks beskæftigelsestal nov. 2013 – se bilag, figur 1.1. Incidensberegningerne sker med det forbehold at beskæftigelsen i anmeldåret kan være forskellig fra beskæftigelsen i det tidsrum, hvor den skadelige påvirkning fandt sted.

**Summen afviger med få tilfælde i forhold til kapitel 1 i rapporten, og skyldes forskellige opgørelsestidspunkter.

Tabel 1.7 Anmeldte tilfælde af erhvervssygdomme fordelt på branchegrupper og sygdomsgrupper, 2014

Rækkenavne	Muskler	Psykiske	Hud	Øre	Luftveje	Kræft	Nerver	Andre	Ukendt	I alt
01 Anlægsarbejde	99	19	17	26	7	3	6	11	10	198
02 Opførelse og nedrivning af byggeri	421	22	74	162	96	35	38	45	47	940
03 Færdiggørelse af byggeri	314	26	83	76	59	25	26	38	32	679
04 Butikker	356	181	180	47	9	6	35	24	44	882
05 Engros	331	144	69	130	23	12	12	24	34	779
06 Elektronik	93	26	22	26	5	5	9	5	5	196
07 Energi og råstoffer	27	16	8	44	8	7	2	1	1	114
08 Installation og reparation af maskiner og udstyr	23	8	11	13	4	3		7	6	75
09 Kemi og medicin	52	32	30	7	8	1	2	7	4	143
10 Metal og maskiner	385	76	134	271	60	16	37	64	38	1081
11 Plast, glas og beton	126	29	30	81	15	10	12	10	13	326
12 Tekstil og papir	42	6	5	27	6	3	3	1	6	99
13 Transportmidler	111	17	41	80	31	29	13	35	12	369
14 Træ og møbler	93	10	12	38	7	3	8	8	13	192
15 Film, presse og bøger	50	25	9	9	5	3	2	2	12	117
16 IT og telekommunikation	28	46	7	12		2	3	2	4	104
17 Kontor	949	1148	354	218	50	21	57	69	164	3030
18 Landbrug, skovbrug og fiskeri	173	25	59	61	20	3	12	31	15	399
19 Slagterier	196	13	17	39	9		42	4	30	350
20 Nærings- og nydelsesmidler	159	29	78	42	14	5	7	13	13	360
21 Politi, beredskab og fængsler	122	273	27	140	10	9	4	13	133	731
22 Religiøse institutioner og begravelsesvæsen	28	43	9	20	3		3	3	3	112
23 Vand, kloak og affald	37	17	6	23		3	4	3	7	100
24 Frisører og anden personlig pleje	88	11	93		16	1	4	6	14	233
25 Hotel og camping	50	21	30	1	2		5	3	10	122
26 Kultur og sport	77	41	19	21	10	1	3	5	12	189
27 Rengøring	263	61	84	20	13	3	21	12	29	506
28 Restauranter og barer	149	36	147	7	5	2	11	10	16	383
29 Transport af gods	318	67	40	68	14	14	11	17	39	588
30 Transport af passagerer	90	75	35	31	7	17	3	16	25	299
31 Daginstitutioner	194	397	129	29	8	4	6	16	38	821
32 Døgninstitutioner og hjemmepleje	422	554	253	16	9	13	13	18	68	1366
33 Hospitaler	271	271	189	12	8	9	23	29	35	847
34 Læger, landlæger og dyrlæger	105	99	67	9	2	1	5	7	11	306
35 Undervisning	209	589	70	62	23	4	10	22	47	1036
36 Universiteter og forskning	67	51	36	6	4		2	2	14	182
37 Uoplyst og andet	134	69	120	438	18	22	7	18	26	852
Ukendt	629	380	348	603	86	243	49	71	177	2586
I alt*	7.281	4.953	2.942	2915	674	538	510	672	1.207	21.692

*Summen afviger med få tilfælde i forhold til kapitel 1 i rapporten, og skyldes forskellige opgørelses tidspunkter.

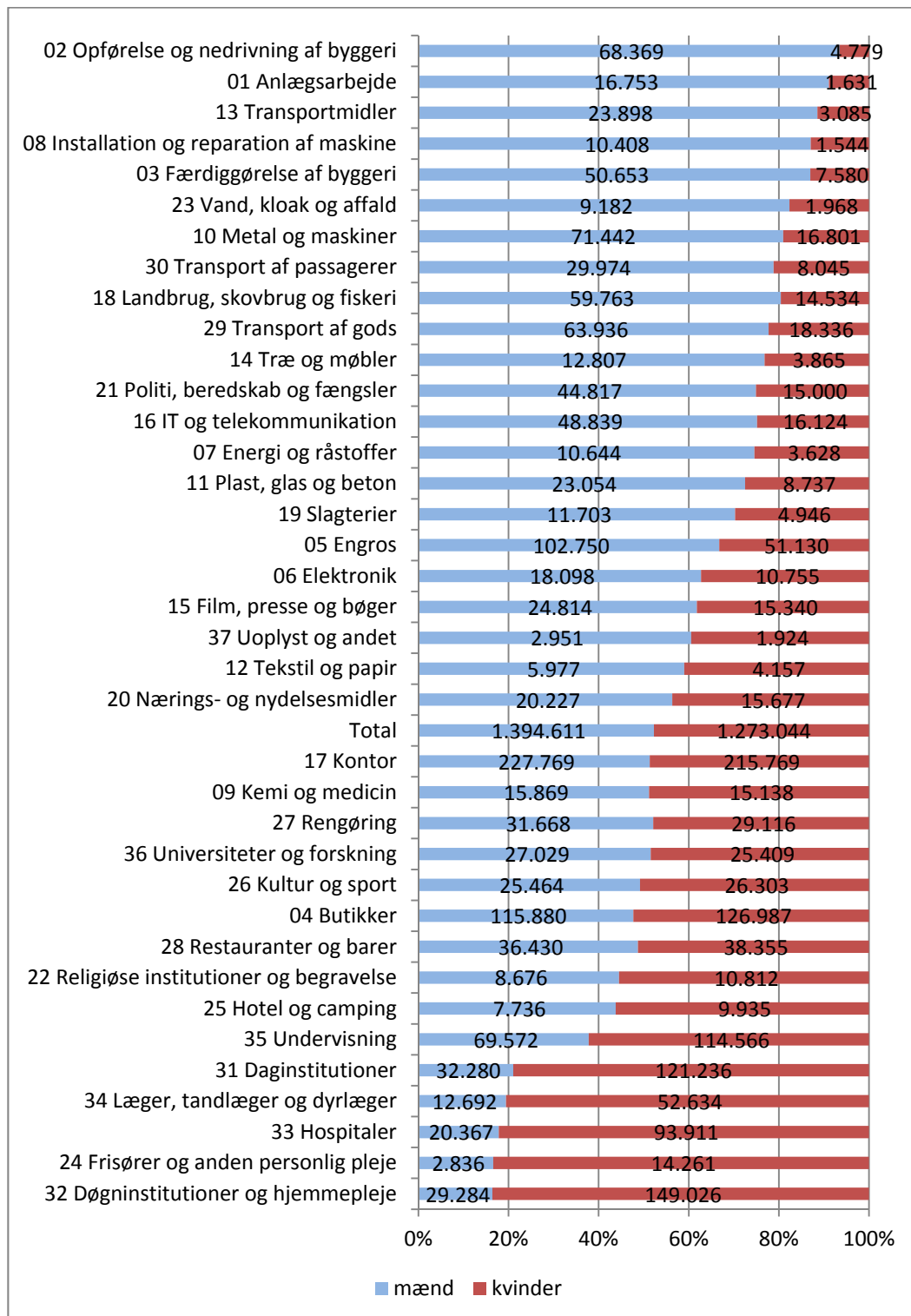
Tabel 1.8 Anmeldte hudsygdomme, 2014

Hudsygdomme	2014
Andre sygdomme i hud og underhud	30
I84 Hård hud og ligtorne	1
I87 Forstyrrelser i den transepidermale elimination	1
I95 Betændelse i hudens kar ikke klassificeret andetsteds	1
I97 Sår på ben ikke klassificeret andetsteds	1
I98 Sygd i hud og underhud ikke klass ansted, andre	24
I99 Sygd i hud og underhud ved sygd klass ansted, andre	2
Dermatit og eksem	2.783
I20 Atopisk eksem	101
I23 Allergisk kontaktdermatit	550
I24 Toksisk kontaktdermatit	917
I25 Kontaktdermatit uden specifikation	754
I29 Kløe	2
I30 Dermatitis, andre former	459
Infektioner i hud og underhud	6
I01 Børnesår	1
I08 Infektioner i hud og underhud, andre lokale	5
Nældefeber og erytem	20
I50 Nældefeber	19
I53 Erytematøse tilstande, andre	1
Papulosquamøse sygdomme	20
I40 Psoriasis	18
I41 Parapsoriasis	1
I44 Papulosquamøse sygd, andre	1
Strålebetingede sygdomme i hud og underhud	75
I55 Solskoldning	1
I56 Akutte hudforandringer f a ultraviolet lys, andre	5
I57 Hudforandringer ved langvarig ikke joniserende bestråling	63
I59 Strålebetingede sygdomme i hud og underhud, andre	6
Sygdomme i hår, negle og hudkirtler	9
I60 Sygdomme i negle	9
I alt	2.943

Tabel 1.9 Anmeldte øresygdomme, 2014

Øresygdomme	2014
Andre sygdomme i øre	467
h90.0 Konduktivt høretab, bilateralt	6
h90.1 Konduktivt høretab, unilat m uhæmmet hørelse på modsat side	1
h90.2 Konduktivt høretab uden specifikation	5
h90.3 Perceptivt høretab, bilateralt	36
h90.4 Perceptivt høretab, unilat m uhæmmet hørelse på modsat side	1
h90.5 Perceptivt høretab uden specifikation	10
h90.8 Konduktivt og perceptivt høretab uden specifikation	33
h91.1 Presbycusis	2
h91.2 Høretab, akut (idiopatisk)	1
h91.8 Andet specificeret høretab	11
h91.9 Høretab uden specifikation	210
h93.1 Tinnitus	147
h93.2 Hyperacusis	3
h93.8 Øresygdom, anden specificeret	1
Sygdomme i indre øre	2.446
h81.0 Morbus menière	2
h81.3 Perifer vertigo, anden form	1
h83.3 Støjskade på indre øre	2.433
h83.8 Sygdom i indre øre, anden specificeret	9
h83.9 Sygdom i indre øre uden specifikation	1
Sygdomme i mellemøre og processus mastoideus	1
h72.0 Perforatio centralis membranae tympani	1
Sygdomme i ydre øre	1
h62.2 Otitis ext ved mykoser klassificeret andetsteds	1
I alt	2.915

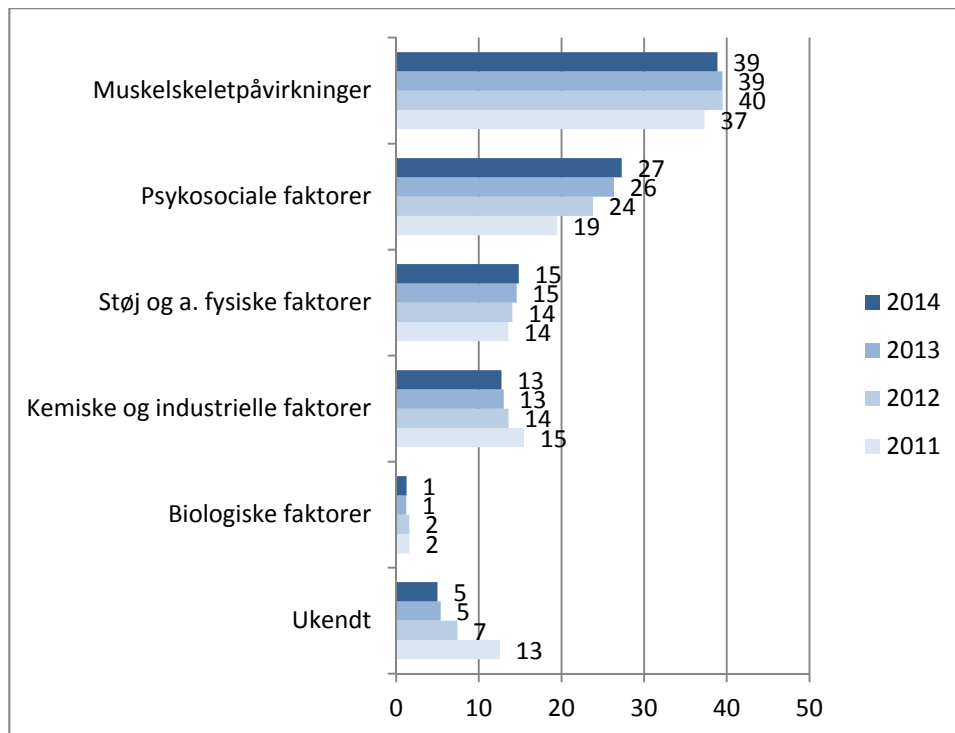
Figur 1.2 Beskæftigelsestal i Arbejdstilsynets 36 branchegrupper fordelt på mænd og kvinder, 2014



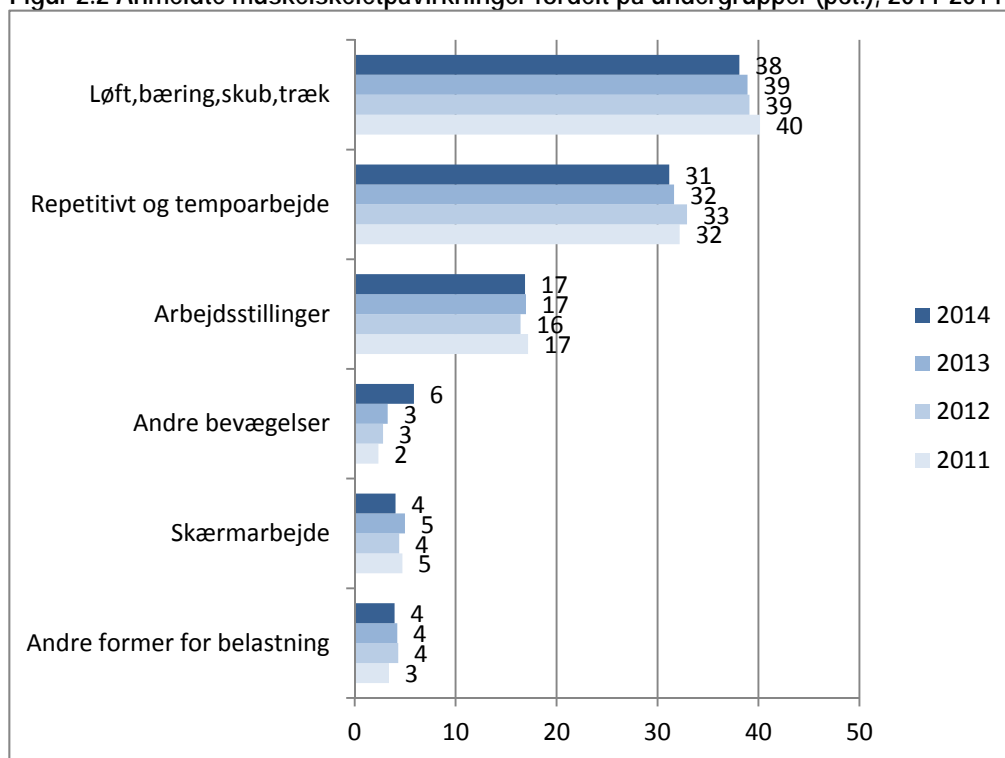
*Beskæftigelsen 2013 er baseret på Danmarks Statistiks registerbaserede arbejdsstyrkestatistik (RAS). Beskæftigelsen 2014 er fastsat ultimo november 2013.

2. Anmeldte sundhedsskadelige påvirkninger

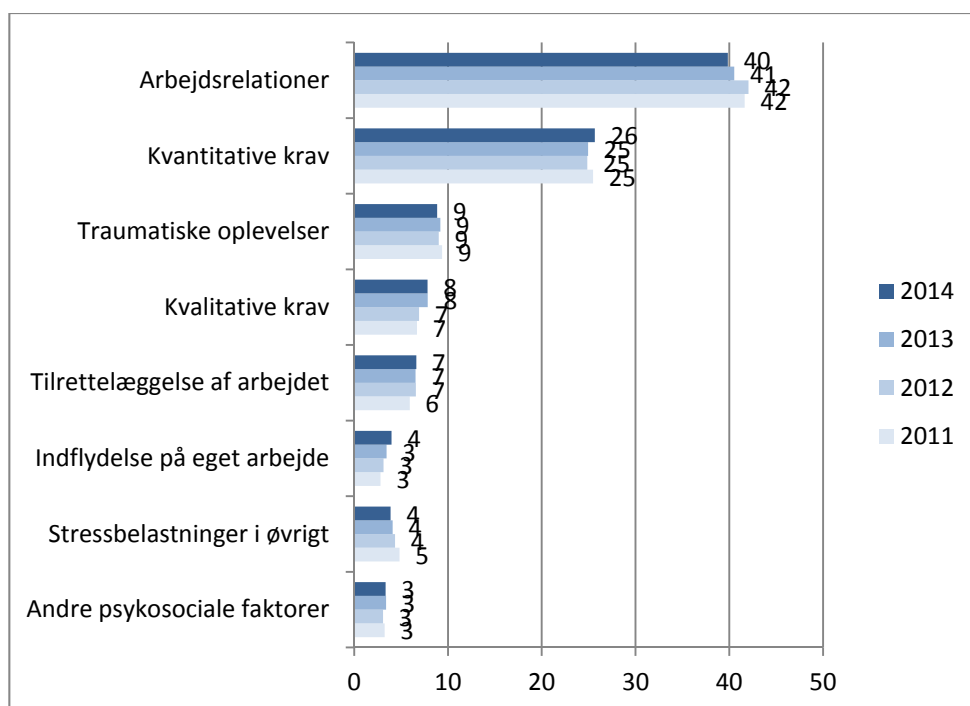
Figur 2.1 Anmeldte sundhedsskadelige påvirkninger (pct.), 2011-2014



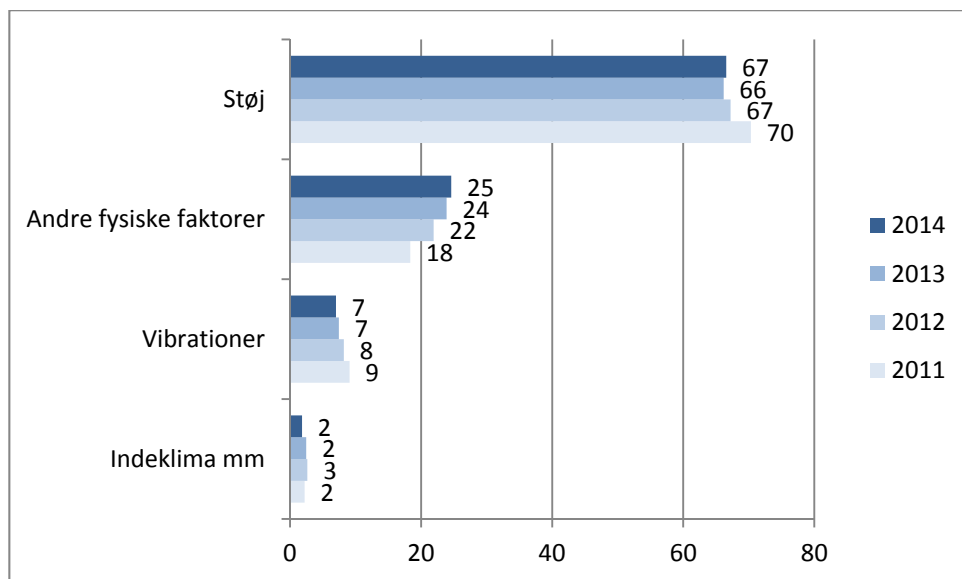
Figur 2.2 Anmeldte muskelskeletpåvirkninger fordelt på undergrupper (pct.), 2011-2014



Figur 2.3 Anmeldte psykosociale arbejdsmiljøpåvirkninger fordelt på undergrupper (pct.), 2011-2014



Figur 2.4 Anmeldte fysiske arbejdsmiljøpåvirkninger fordelt på undergrupper (pct.), 2011-2014



Figur 2.5 Anmeldte kemiske og industrielle påvirkninger fordelt på undergrupper (pct.), 2011-2014

